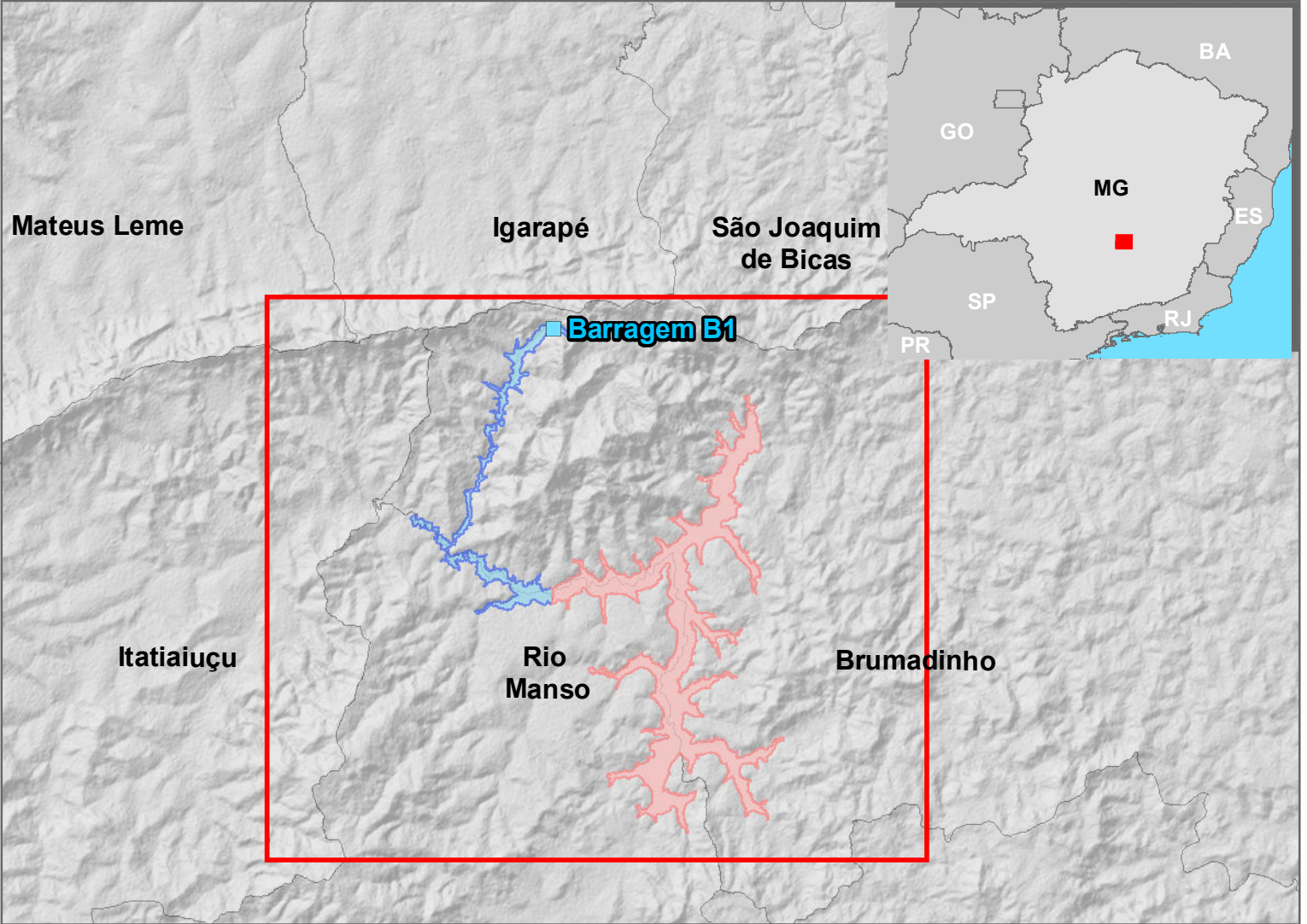


Seção	Distância do Barramento (km)	Tempo de Chegada da Onda (h/min/s)	Velocidade Máxima da Onda (km/h)	Profundidade Máxima de Inundação (m)
XSEC_1	-1,27	0h0min4s	76,46	-
XSEC_2	-0,68	0h0min4s	85,43	-
XSEC_3	0	0h0min36s	77,54	23,5
XSEC_4	0,47	0h1min48s	52,49	13,49
XSEC_5	0,77	0h2min24s	35,57	22,62
XSEC_6	1,11	0h3min36s	30,67	15,47
XSEC_7	1,77	0h5min24s	38,3	14,88
XSEC_8	2,08	0h6min0s	30,02	14,61
XSEC_9	2,59	0h7min48s	34,09	14,27
XSEC_10	2,95	0h8min24s	32,62	15,96
XSEC_11	3,37	0h10min48s	44,96	6,44
XSEC_12	3,55	0h12min0s	37,33	2,17
XSEC_13	4,13*	0h14min24s	35,21	7,61
XSEC_14	4,26	0h15min0s	27,25	13,45
XSEC_15	5,25	0h19min12s	23,65	14,33
XSEC_16	6,27	0h23min24s	29,66	9,31
XSEC_17	7,86*	0h31min48s	4,82	0,08
XSEC_18	7,29	0h30min0s	10,66	4,79
XSEC_19	9,07	0h34min48s	6,48	1,89
XSEC_20	10,06	0h40min48s	27,29	0,93
XSEC_21	11,41*	0h44min24s	4,86	0,18
XSEC_22	16,6*	0h51min36s	2,16	0,22
XSEC_23	17,27*	0h54min0s	2,09	0,39

* Valores estimados pela Ampla.



Legenda

- Mina
- Barragem de Mineração - B1- Mina Ipê
- Barragens de Mineração - Outros Empreendimentos
- Seções de tempos com intervalo de 5 minutos
- Seções Transversais

Curvas de Nível

- Curvas de Nível - 10m
- Curvas de Nível - 50m

Elementos de Autoproteção

- Pontos de Encontro/Espera
- Sistema de Alerta
- Rotas de Fuga

Mancha de Inundação

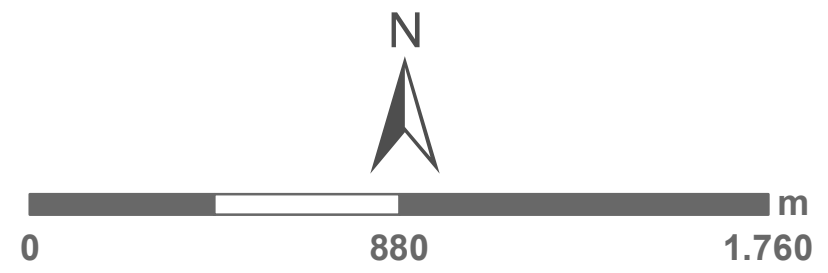
- Zona de Autossalvamento (ZAS)
- Zona de Segurança Secundária (ZSS)

Hidrografia

- Rede de Drenagem

Administrativo

- Localidades
- Limites Municipais



Sistema de Coordenadas: SIRGAS 2000 UTM Zone 23S
Projeção: Transverse Mercator
Datum: SIRGAS 2000

Base Cartográfica (Fonte): Mancha de Inundação e Seções Transversais (GEOMIL, 2022); Sistema de Alerta (EKM, 2023); Limite Municipal (IEDE, 2021); Limites Estaduais (IBGE, 2020); Localidades (IBGE, 2020 adaptada por Ampla, 2025); Sedes Municipais (IEDE, 2025); Limites Municipais (IEDE, 2025); Hidrografia (IGAM, 2021 adaptada por Ampla, 2025); Rodovias (DER, 2019); Arruamentos (OSM, 2025) Uso das Edificações, Sinalização de Emergência e Setores de Evacuação (Ampla, 2025); Imagem de Satélite (Google Earth, 2025).



PAEBM - Seção II
Plano de Ação de Emergência para Barragens de Mineração



Mapa Planialtimétrico - Zona de Autossalvamento (ZAS) e Zona de Segurança Secundária (ZSS). Barragem B1 - Mina Ipê

Executado por: Geoprocessamento Ampla	Escala: 1:18.000	Data: 04/2026	Arquivo: PRJ189-MAP-007-RevA (Planialtimétrico_ZAS_ZSS)
--	---------------------	------------------	--